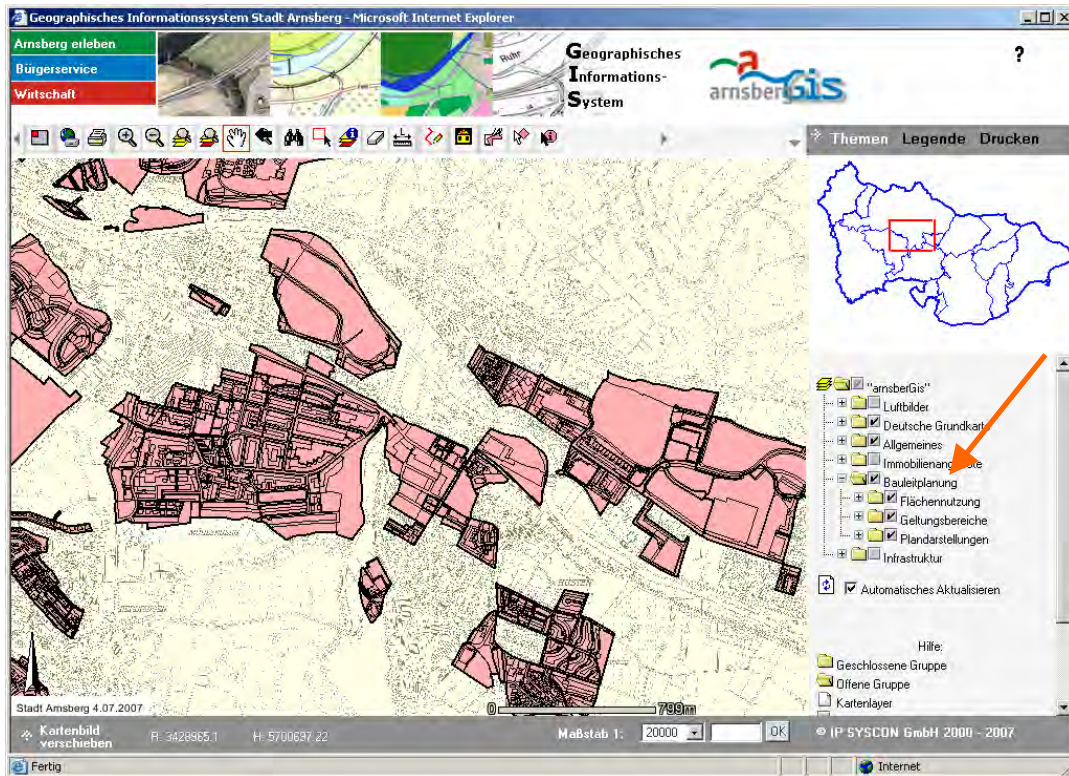



Bauleitplanauskunft

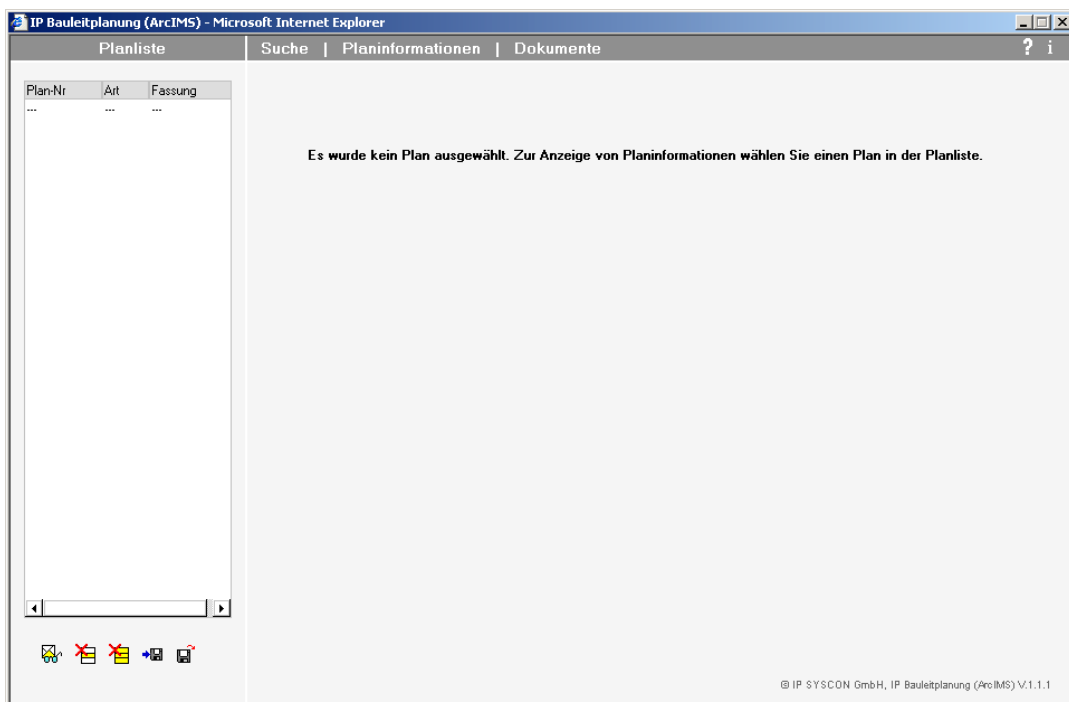
Für die Bauleitplanauskunft stehen Ihnen in der Buttonleiste drei Buttons zur Verfügung.



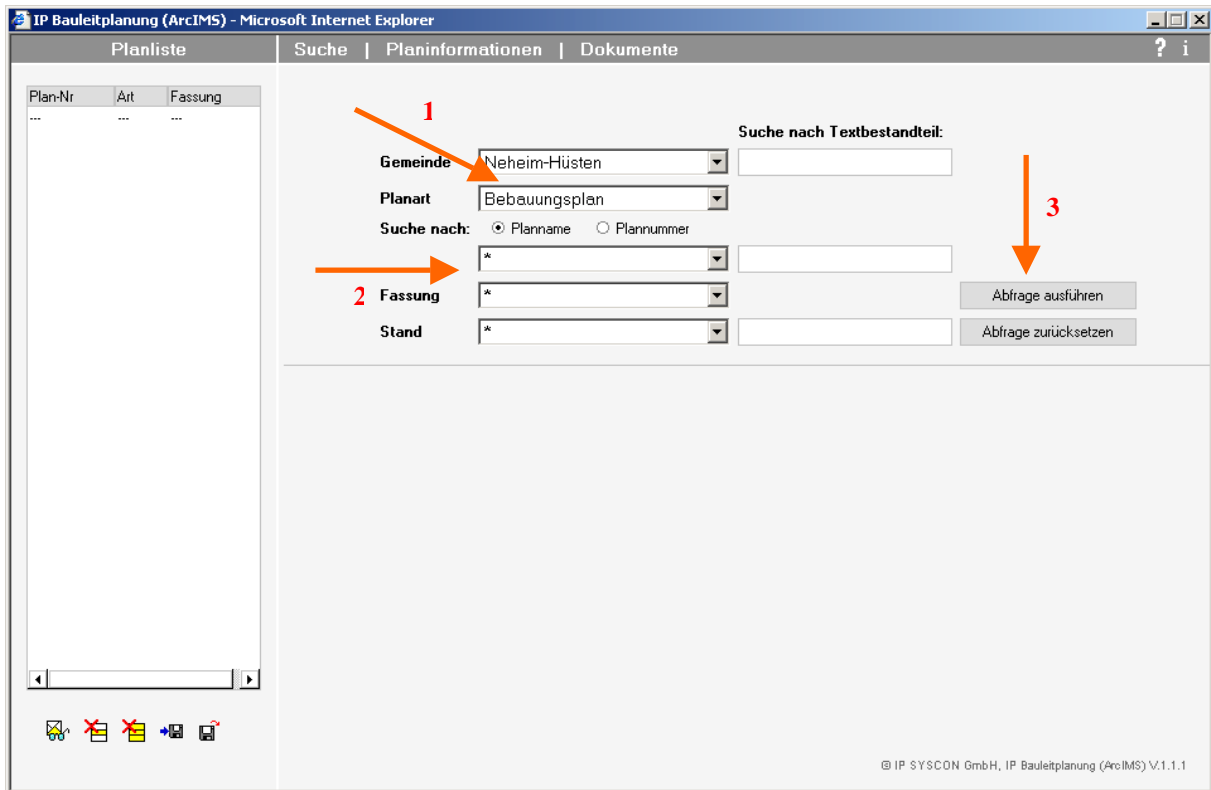
Zusätzlich sollte das Thema „Bauleitplanung“ **sichtbar** geschaltet sein.



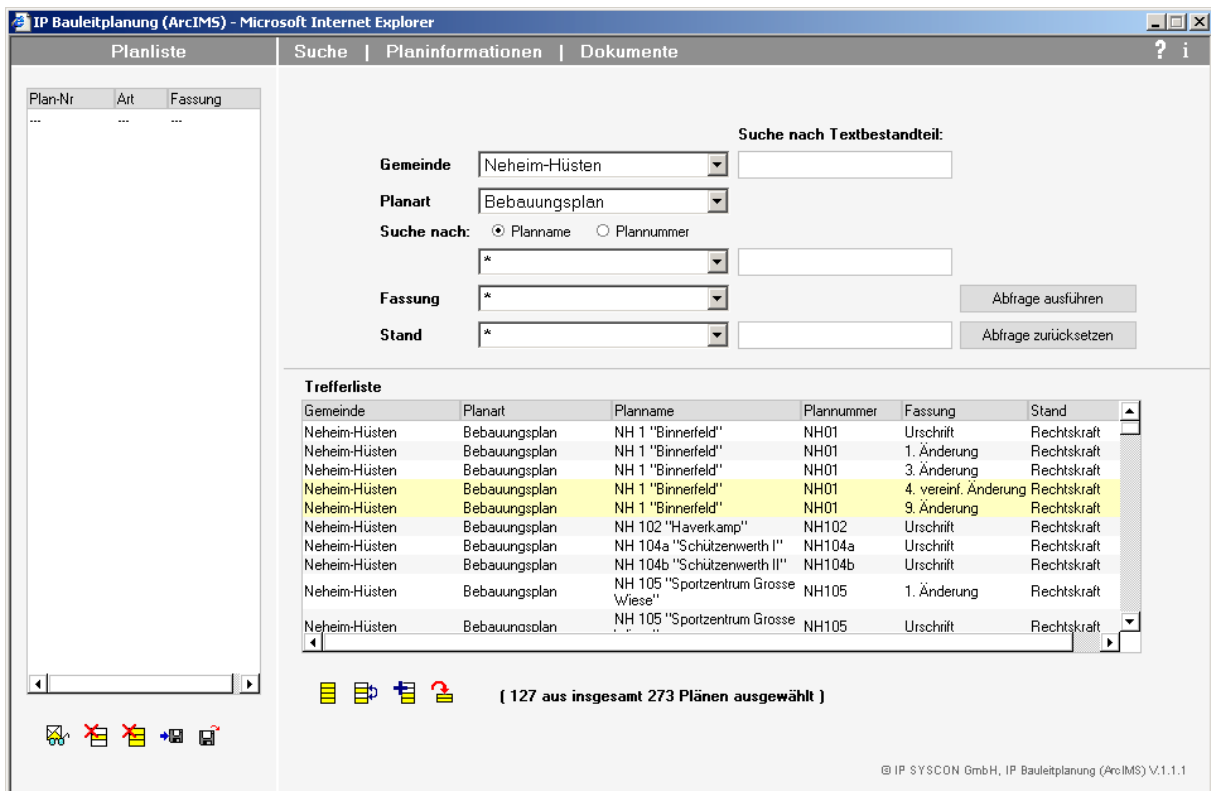
Der -Button öffnet den Bauleitplan Manager.



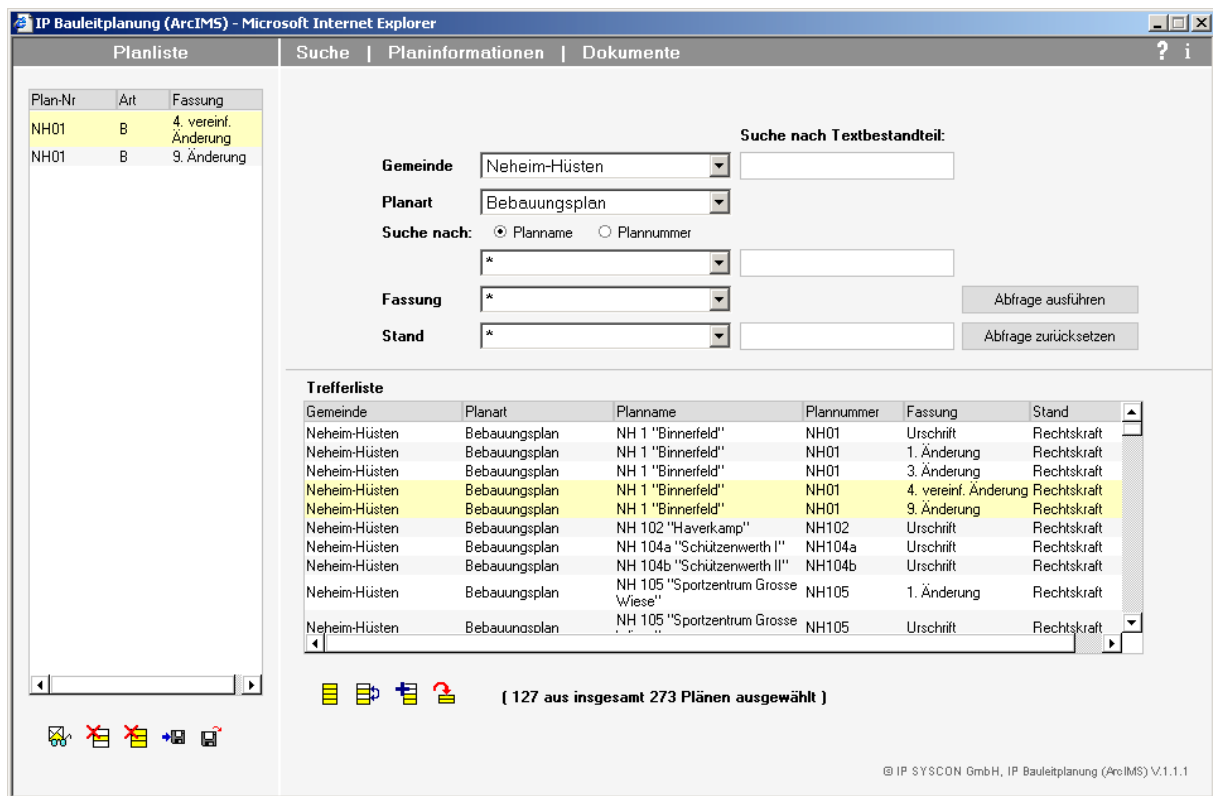
Unter den Menüpunkt „Suche“ können Sie nach einen Bebauungsplan suchen lassen. Sie haben die Möglichkeit nach einem B-Plan einer Gemeinde (1) oder sich direkt einen B-Plan (2) auszuwählen. Anschließend wählen Sie „Abfrage ausführen“ (3)



Eine Liste mit den B-Plänen erscheint und Sie können per Klick auf den Plan einen oder mehrere B-Pläne auswählen.



Diese B-Pläne können Sie mit den Buttons  oder  in die Planliste übertragen.



The screenshot shows the 'IP Bauleitplanung (ArcIMS) - Microsoft Internet Explorer' window. The 'Planliste' sidebar on the left contains a table with the following data:

Plan-Nr	Art	Fassung
NH01	B	4. vereinf. Änderung
NH01	B	9. Änderung

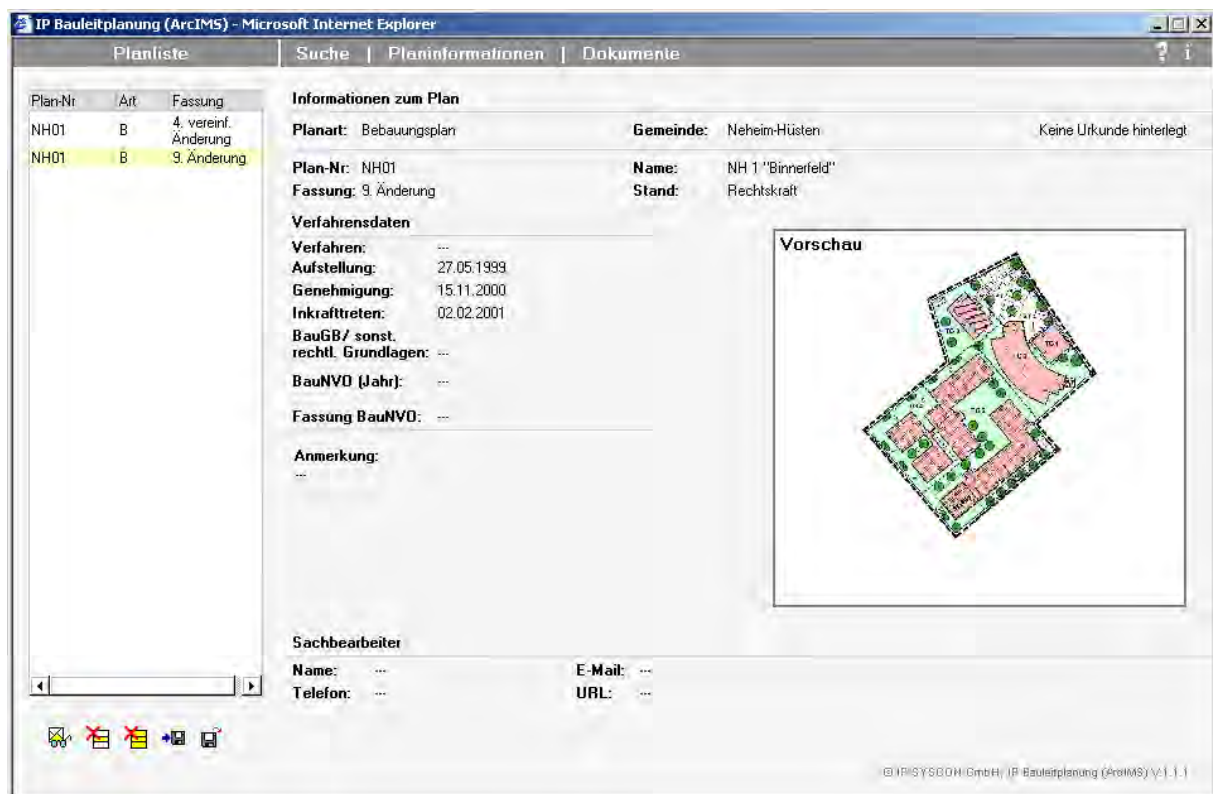
The main area is titled 'Suche | Planinformationen | Dokumente'. Under 'Suche nach Textbestandteil:', there are search filters for 'Gemeinde' (Neheim-Hüsten), 'Planart' (Bebauungsplan), 'Suche nach:' (Plannamen selected), 'Fassung', and 'Stand'. A search button 'Abfrage ausführen' and a reset button 'Abfrage zurücksetzen' are present.

The 'Trefferliste' (Results) table is as follows:

Gemeinde	Planart	Plannamen	Plannummer	Fassung	Stand
Neheim-Hüsten	Bebauungsplan	NH 1 "Binnerfeld"	NH01	Urschrift	Rechtskraft
Neheim-Hüsten	Bebauungsplan	NH 1 "Binnerfeld"	NH01	1. Änderung	Rechtskraft
Neheim-Hüsten	Bebauungsplan	NH 1 "Binnerfeld"	NH01	3. Änderung	Rechtskraft
Neheim-Hüsten	Bebauungsplan	NH 1 "Binnerfeld"	NH01	4. vereinf. Änderung	Rechtskraft
Neheim-Hüsten	Bebauungsplan	NH 1 "Binnerfeld"	NH01	9. Änderung	Rechtskraft
Neheim-Hüsten	Bebauungsplan	NH 102 "Haverkamp"	NH102	Urschrift	Rechtskraft
Neheim-Hüsten	Bebauungsplan	NH 104a "Schützenwerth I"	NH104a	Urschrift	Rechtskraft
Neheim-Hüsten	Bebauungsplan	NH 104b "Schützenwerth II"	NH104b	Urschrift	Rechtskraft
Neheim-Hüsten	Bebauungsplan	NH 105 "Sportzentrum Grosse Wiese"	NH105	1. Änderung	Rechtskraft
Neheim-Hüsten	Bebauungsplan	NH 105 "Sportzentrum Grosse Wiese"	NH105	Urschrift	Rechtskraft

At the bottom, there are icons for adding and refreshing plans, and a status message: '(127 aus insgesamt 273 Plänen ausgewählt)'. The footer reads: '© IP SYSDON GmbH, IP Bauleitplanung (ArcIMS) V.1.1.1'.

Hier wählen Sie nun einen Plan aus und unter dem Menüpunkt „Planinformationen“ bekommen Sie Informationen zum Bebauungsplan.



The screenshot shows the 'IP Bauleitplanung (ArcIMS) - Microsoft Internet Explorer' window with the 'Planinformationen' menu selected. The 'Planliste' sidebar is visible, with the 9th revision of plan NH01 highlighted.

The main area displays 'Informationen zum Plan' for the selected plan:

- Planart:** Bebauungsplan
- Gemeinde:** Neheim-Hüsten
- Keine Urkunde hinterlegt:**
- Plan-Nr:** NH01
- Name:** NH 1 "Binnerfeld"
- Fassung:** 9. Änderung
- Stand:** Rechtskraft

Verfahrensdaten:

- Verfahren:** ...
- Aufstellung:** 27.05.1999
- Genehmigung:** 15.11.2000
- Inkrafttreten:** 02.02.2001
- BauGB/ sonst. rechtl. Grundlagen:** ...
- BauNVO (Jahr):** ...
- Fassung BauNVO:** ...

Anmerkung: ...

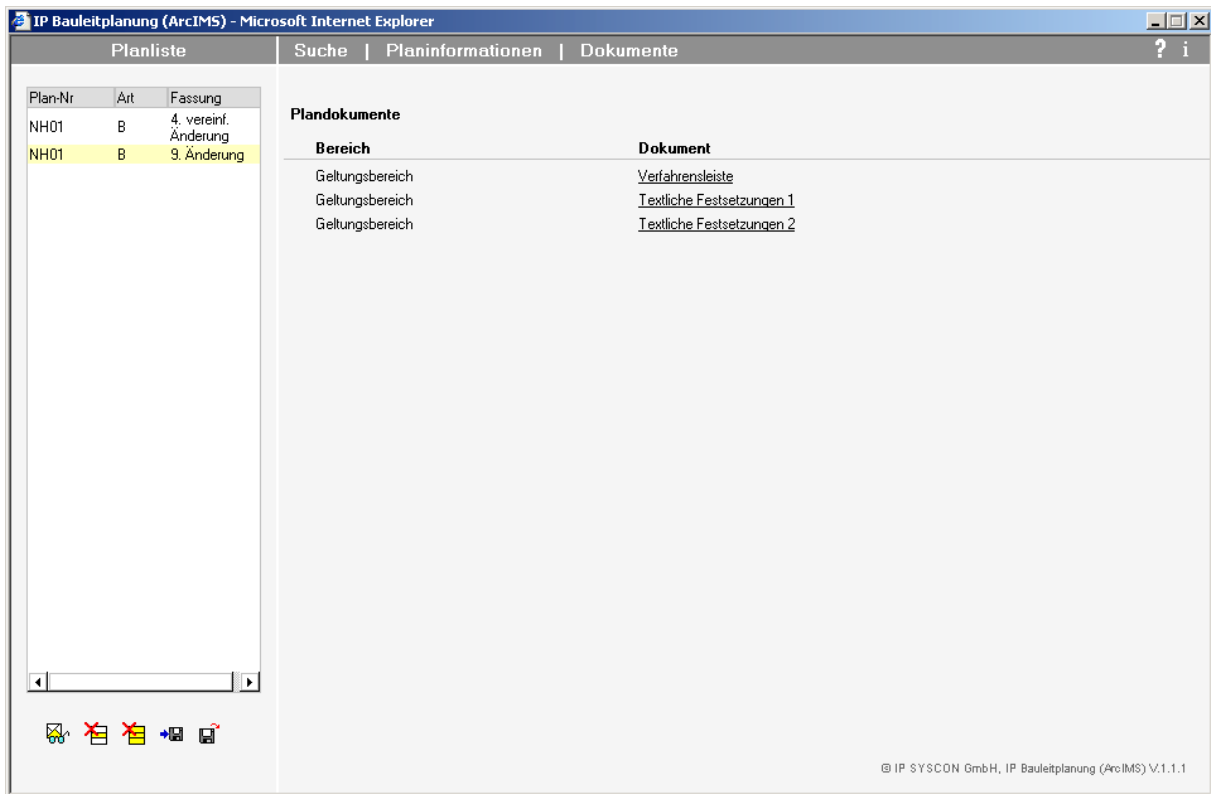
Sachbearbeiter:


- Name:** ...
- E-Mail:** ...
- Telefon:** ...
- URL:** ...

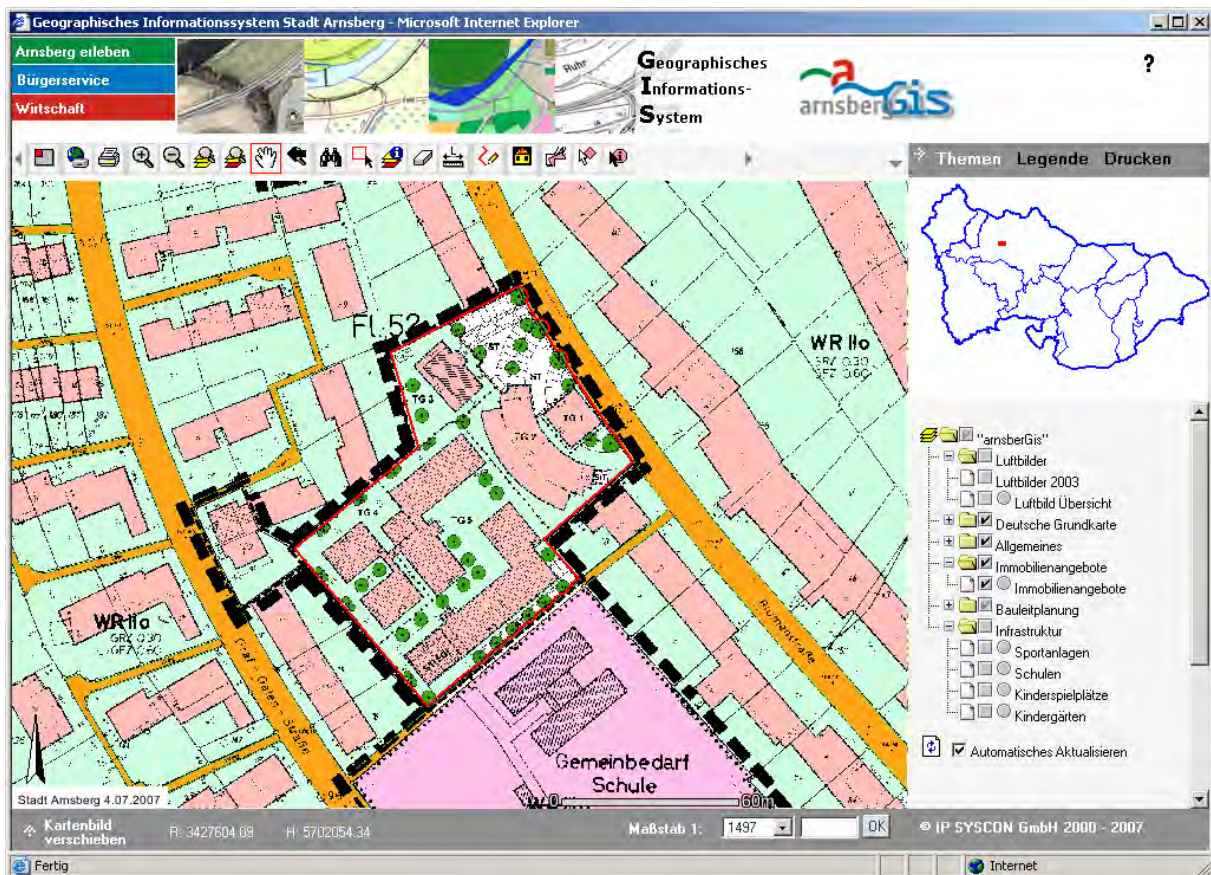
On the right, there is a 'Vorschau' (Preview) of a site plan showing building footprints and green spaces.


The footer reads: '© IP SYSDON GmbH, IP Bauleitplanung (ArcIMS) V.1.1.1'.

Der Menüpunkt „Dokumente“ enthält die Verfahrensleisten und Textlichen Festsetzungen zum Plan (soweit vorhanden).



Mit dem -Button können Sie sich den B-Plan in der Karte anzeigen lassen.



Der -Button dient dazu eine B-Plan in der Karte auszuwählen und ihn in den B-Plan Manager zu übergeben, um sich die Planinformationen ansehen zu können.

Sie wählen das Werkzeug und klicken in der Karte auf einen Bebauungsplan. Es öffnet sich ein Fenster in welchem Sie die Selektion sehen können. Hin und wieder kommt es vor, das Sie in der Liste mehrere B-Pläne haben, da es Änderungen in dem B-Plan gegeben hat. Sie können sich dann entscheiden welche Fassung sie anschauen wollen, oder alle Änderungen in die Planliste übergeben.



Hier haben sie wieder mit den Button die Möglichkeit den Plan der Liste hinzuzufügen oder die Liste mit dem Plan zu überschreiben .

Der dritte Button dient dazu Informationen über die erlaubten Flächennutzungen abzufragen. In die Fläche klicken und ein Fenster mit den Informationen wird angezeigt.

